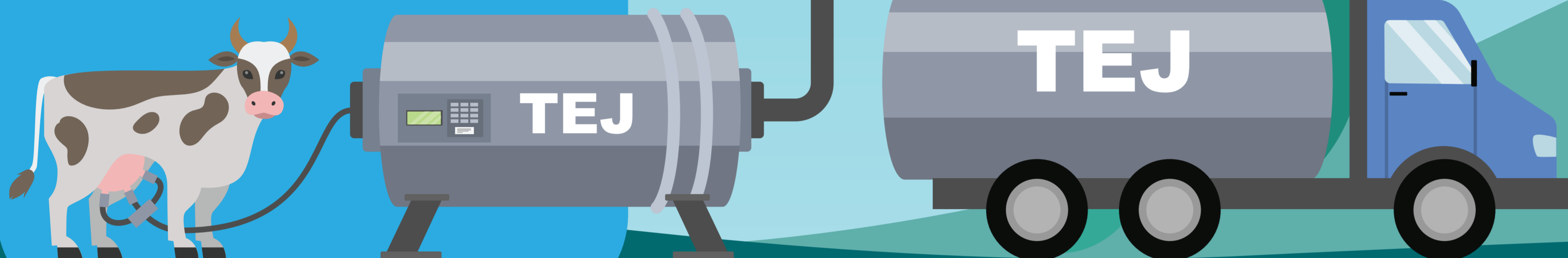


A TEJ ÚTJA

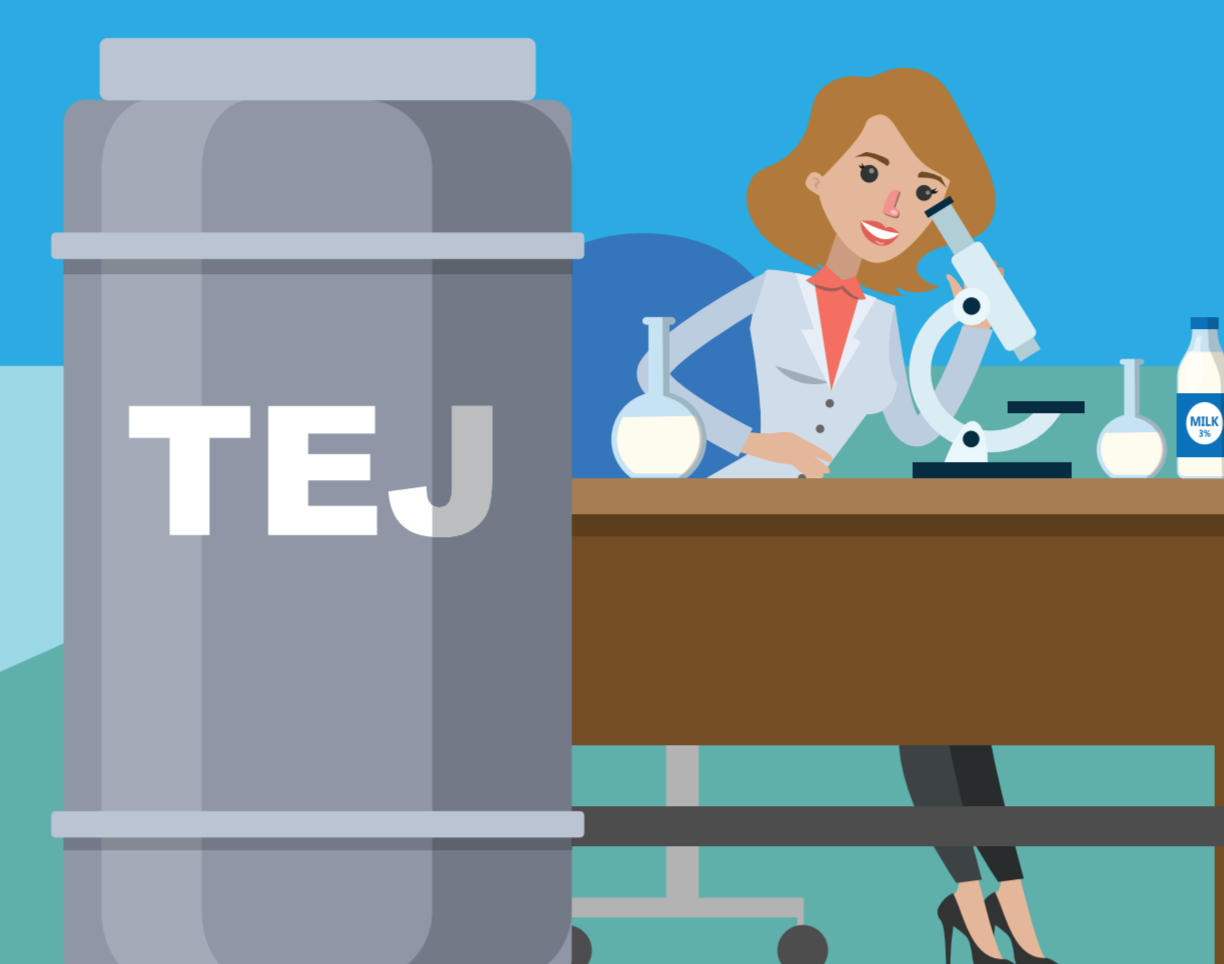
1. A FARMON

- A teheneknek csak ellés után van tejük.
- A teheneket naponta 2-3 alkalommal fejik a gazdák.
- A lefejt tejet hűtött, dupla falú, szigetelt tartályokban gyűjtik, de előtte szűrik.



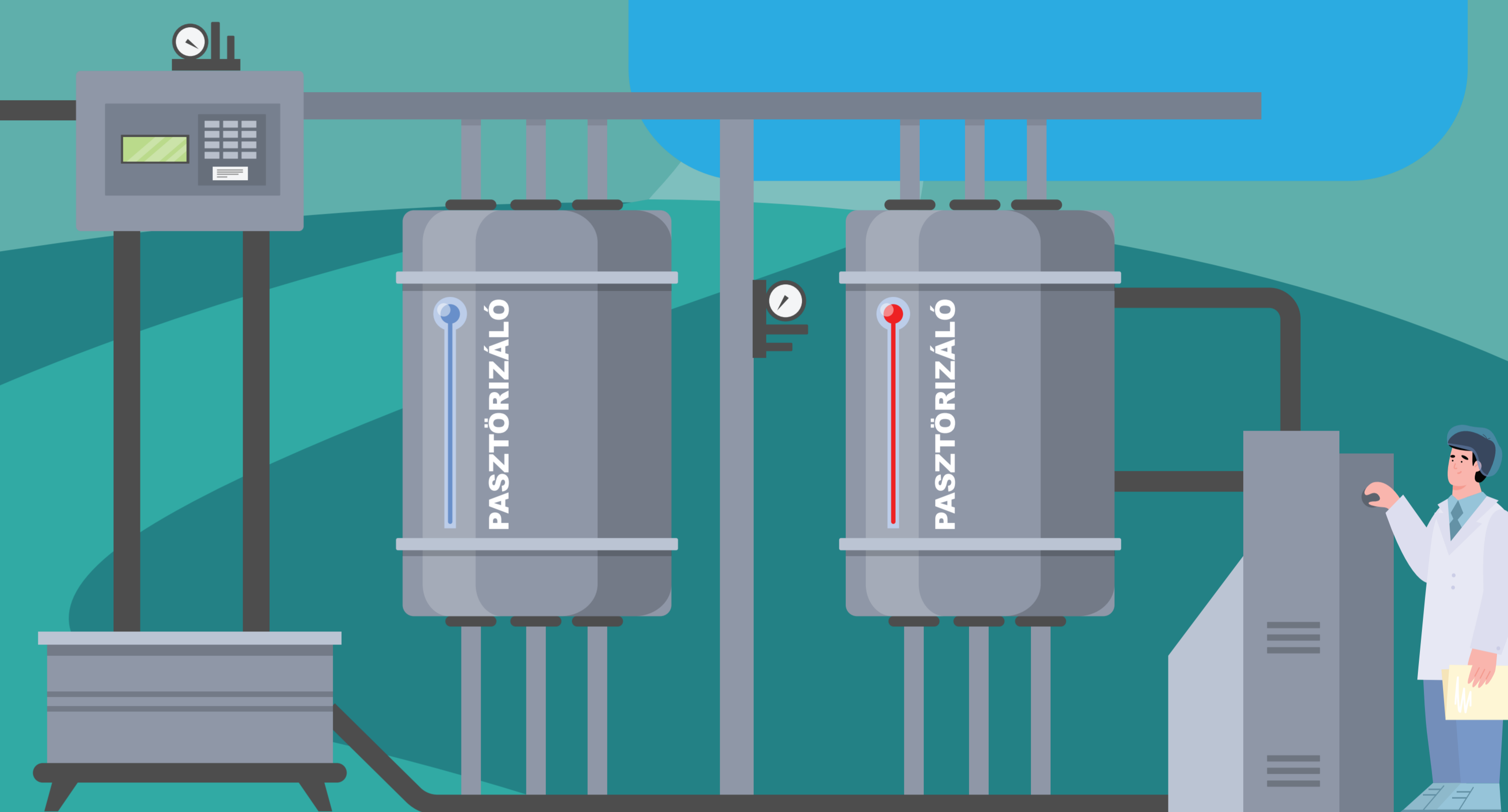
2. A TEJ ÖSSZEGYŰJTÉSE

Amikor a tartálykocsi megérkezik, ellenőrzik a tejet (hőmérséklet, szag, szennyeződés szempontjából).



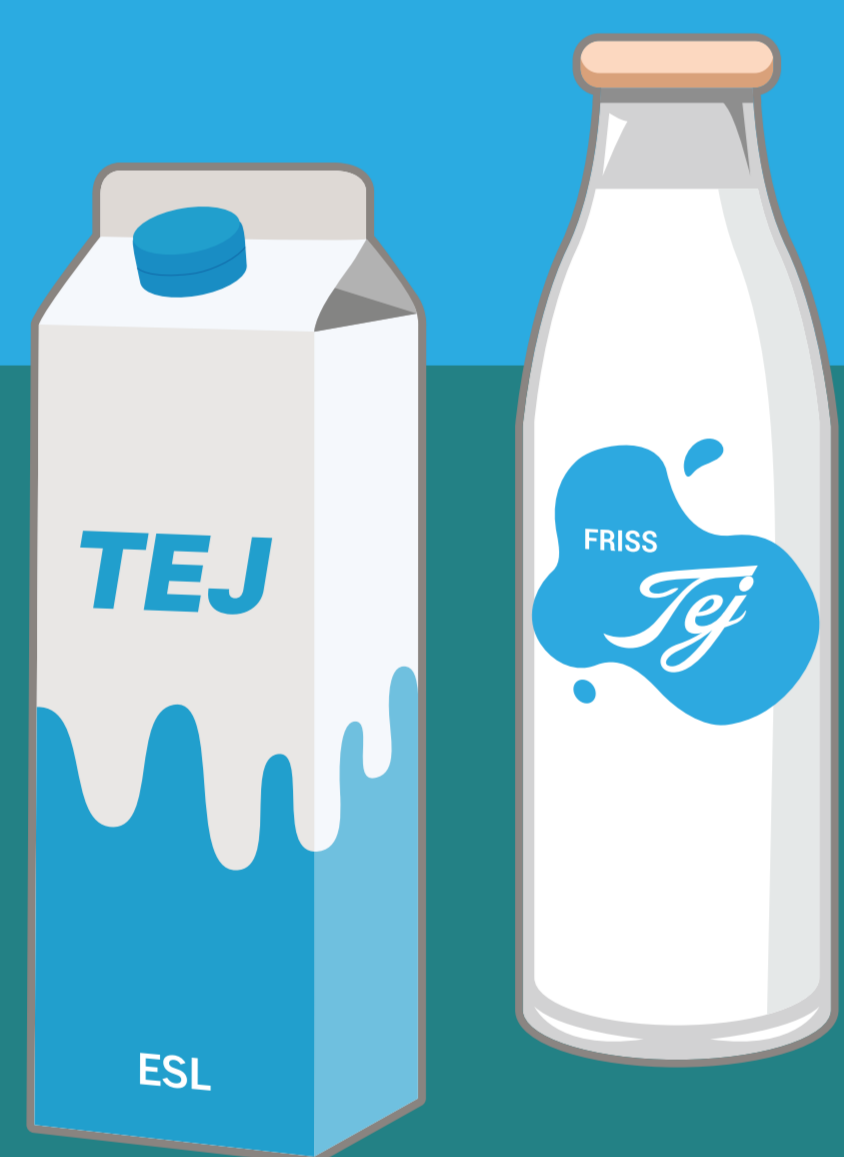
3. A TEJÜZEMBEN

- Ezután a tejet beviszik az üzembe.
- Az üzemben további ellenőrzések következnek.
- A tartályokban sok ezernyi liter tejet tudnak tárolni.



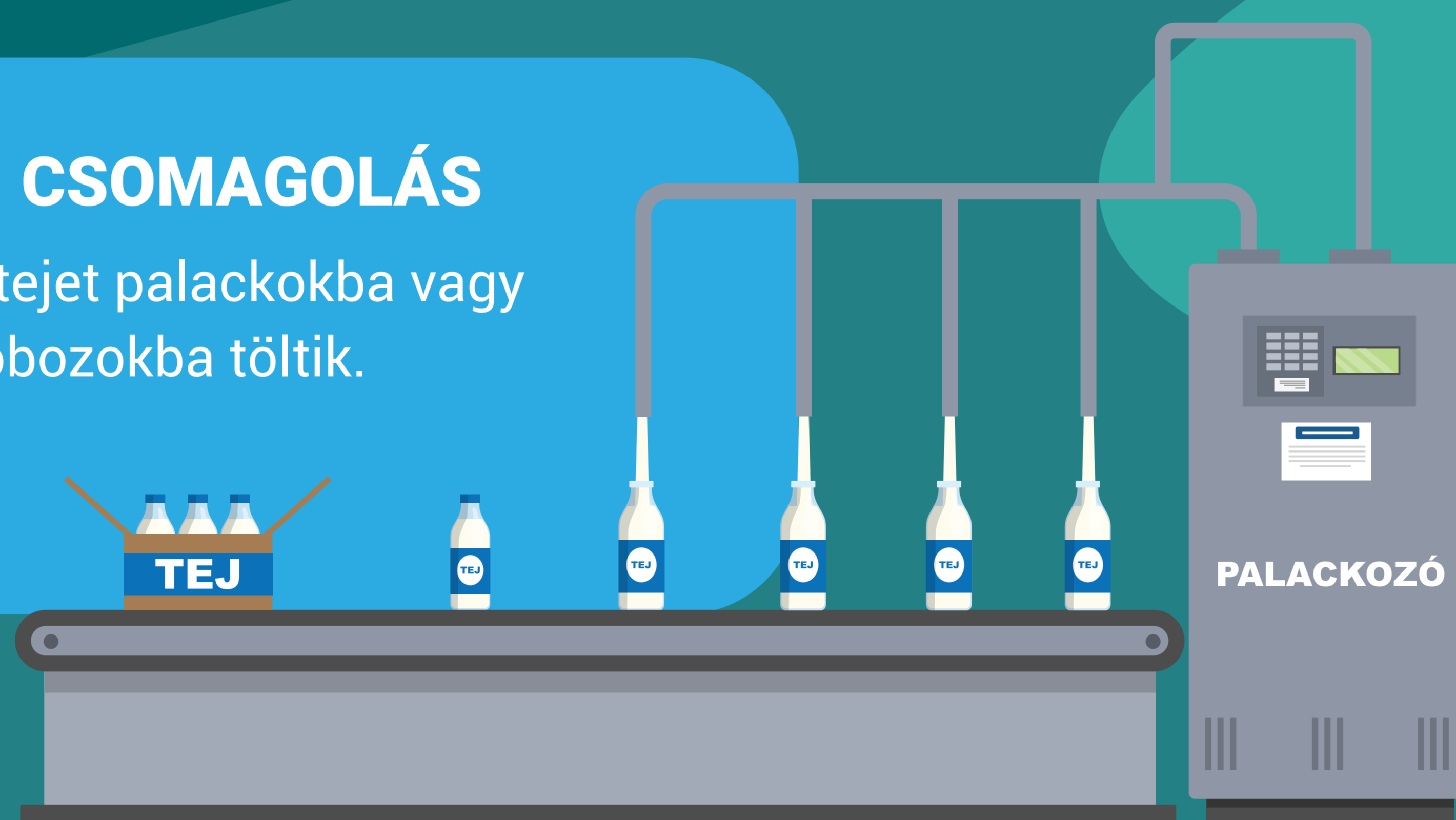
4. FELDOLGOZÁS

A tejet különböző eljárásokkal baktérium mentesítik.



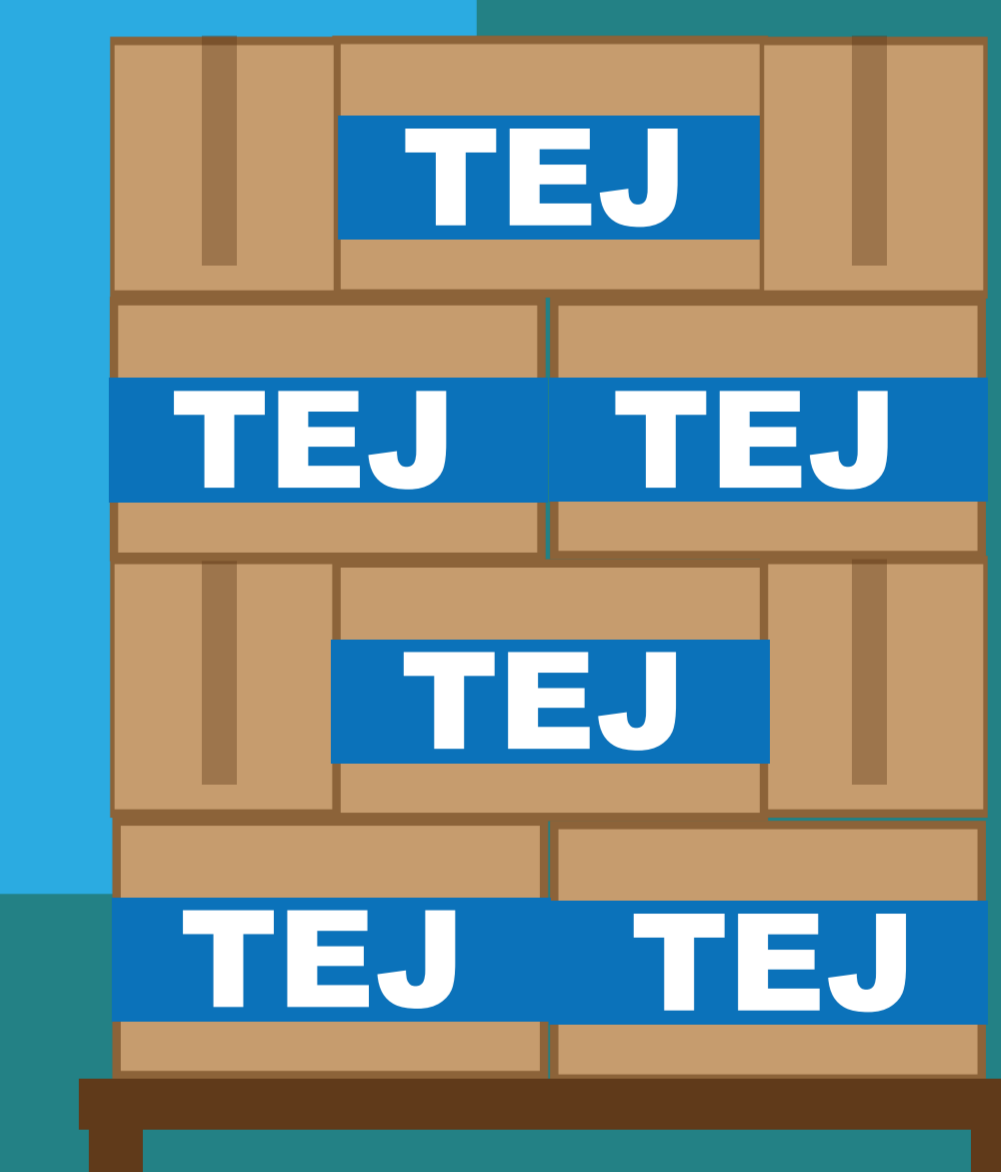
5. CSOMAGOLÁS

A tejet palackokba vagy dobozokba töltik.



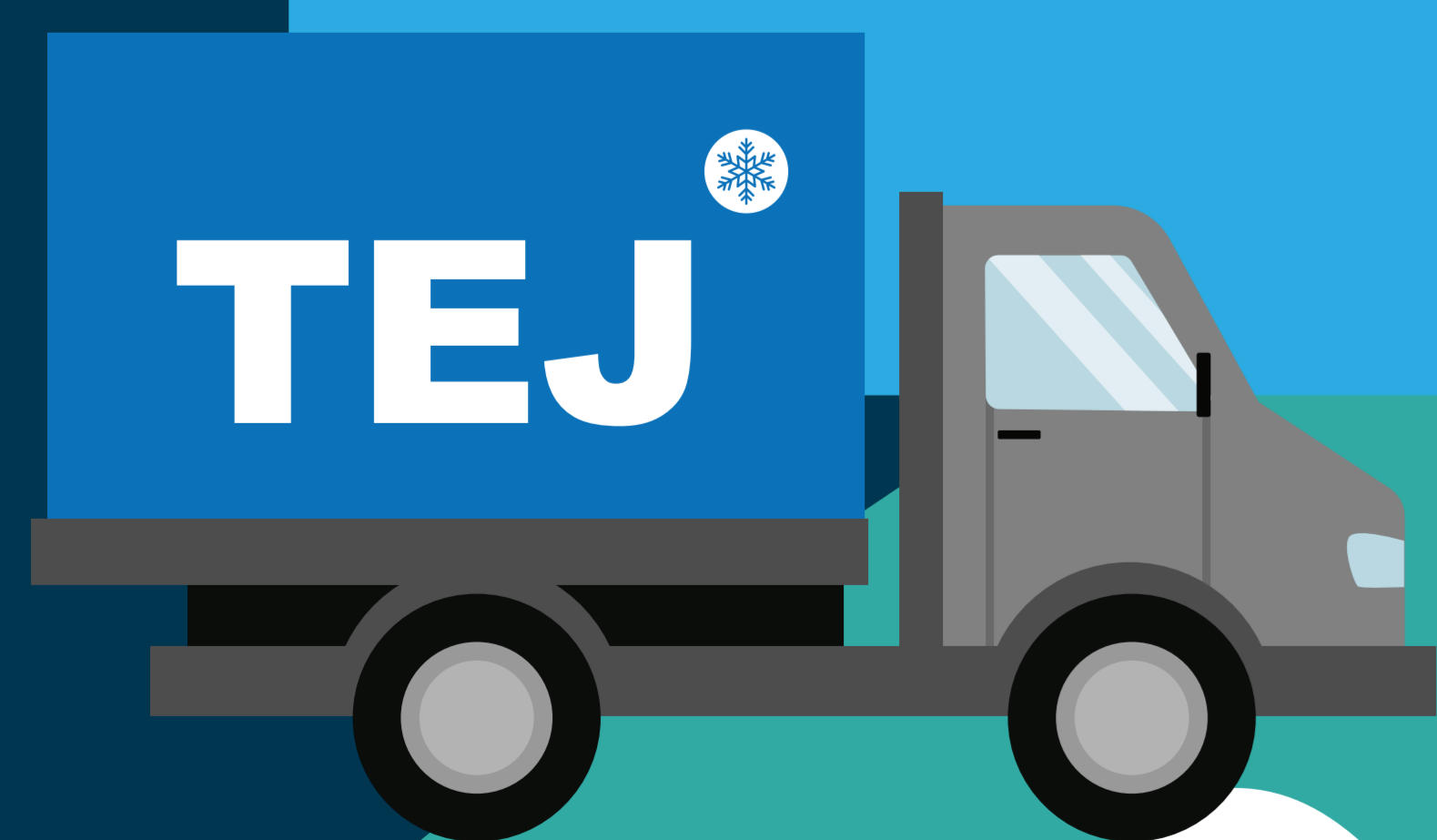
6. RAKTÁRBAN

A műanyag palackokat és dobozokat elosztóraktárakba szállítják.



7. SZÁLLÍTÁS

A szállítás és tárolás során különbséget kell tenni a tartós és hűtést igénylő tej között. A hűtést igénylő tej esetében a hűtési lánc nem szakadhat meg.



8. A BOLTBAN

A boltban a megfelelő polcra helyezik a terméket.



9. OTTHON

A vásárlók a tejet megveszik, majd hazaviszik.

