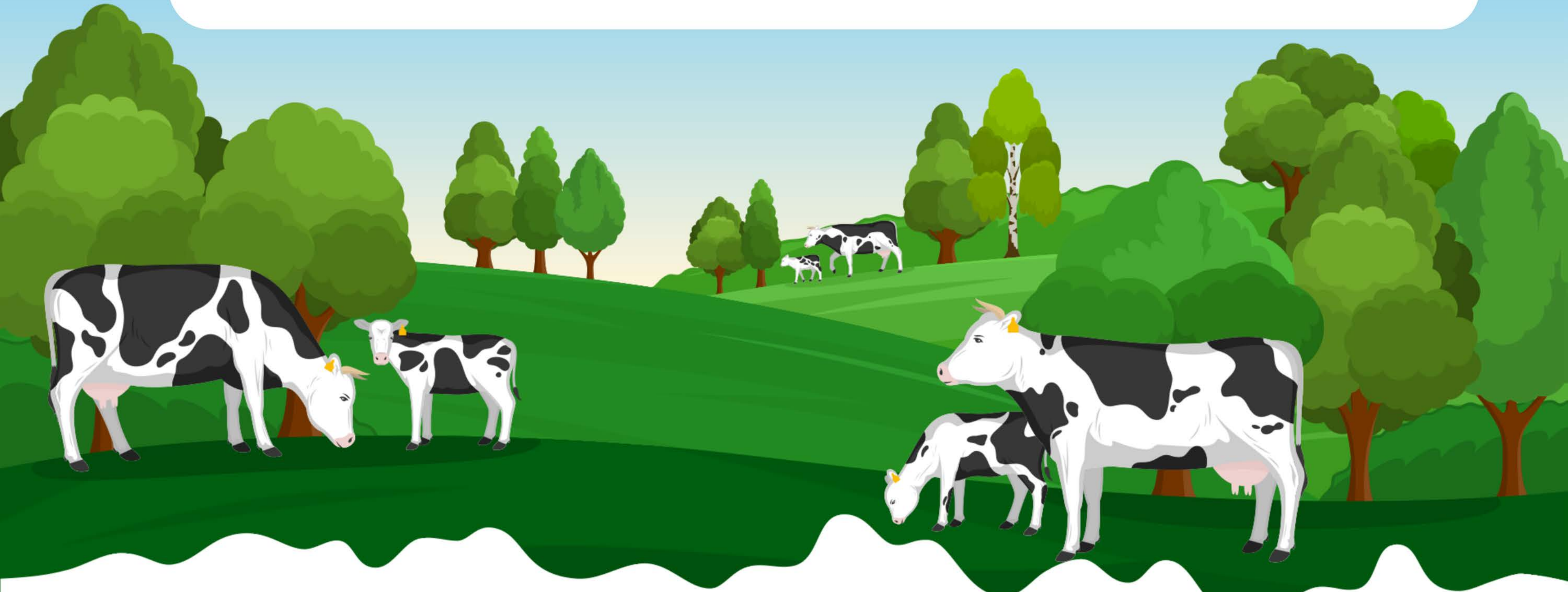


# NÉBIH FARM - AVAGY A TEJ ÚTJA



# MI A TEJ?

A tej egy tápanyagokban gazdag ital, amelyet emlősök, köztük a tehének termelnek.



# MIT ESZIK A TEHÉN

lucerna



búza



fűszéna



árpa



zab



kukorica



# MILYEN TEHÉNFAJTÁK VANNAK?



# A TEJ ÚTJA - TERMELÉS



# A TEJ ÚTJA - SZÁLLÍTÁS



# A TEJ ÚTJA - FELDOLGOZÁS



# A TEJ ÚTJA - ELOSZTÁS



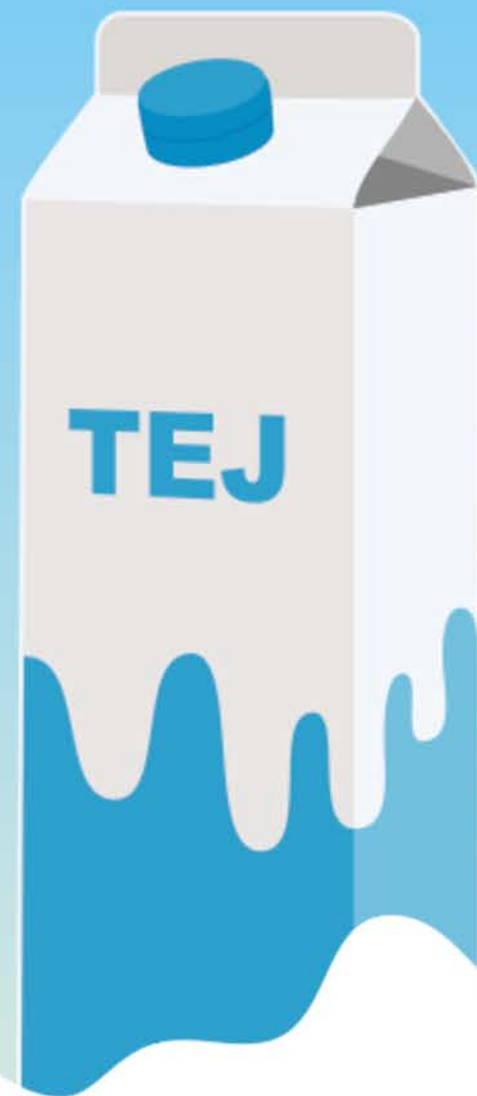


# MILYEN TEJEKKEKEL TALÁLKOZHATUNK?

**PASZTÓRÖZÖTT TEJ**



**ESL TEJ**



**UHT TEJ**



# MI A KÜLÖNBSÉG?

## Minőségmegőrzési idő

- Hosszabb ideig eltartható élelmiszerek
- Az a dátum, ameddig a gyártó garantálja a minőséget (például íz, illat, szín vagy állag)
- A lejárat után adhatunk még esélyt az elfogyasztásra

## Fogyaszthatósági idő

- Gyorsan romló élelmiszerek
- A lejárat után megbetegedést okozhat, ezért nem szabad elfogyasztani.



# HOGYAN TOVÁBB?



**JÁTSZUNK!**  
**TE TUDOD A HELYES VÁLASZOKAT?**



**KÖSZÖNÖM A FIGYELMET!**

